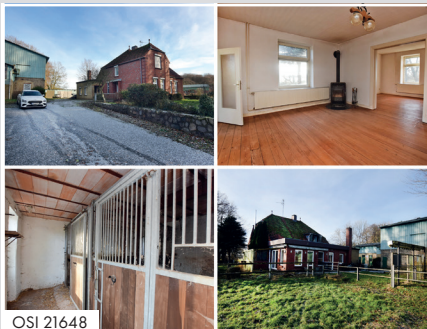


**KIEL****BÜRO KIEL**

Schülperbaum 31

In der Landeshauptstadt und im Herzen Schleswig-Holsteins sitzt im Schülperbaum 31 – 33 unsere Zentrale. Von hieraus leiten wir die Geschicke aller Büros in Schleswig-Holstein. Im Kieler Büro stehen zahlreiche Fachexperten zu den Themen Verkauf und Vermietung von sowohl Wohn- als auch Gewerbeimmobilien und Kapitalanlagen, Bewertung und Gutachtenerstellung sowie die Verwaltung von Immobilien inklusive der WEG-Verwaltung unseren Kunden jederzeit zur Verfügung. Darüber hinaus haben wir in der Kieler Zentrale auch Juristen, die büroübergreifend alle in diesem Bereich anfallenden Aufgaben fachgerecht und professionell lösen. So werden OTTO STÖBEN-Kunden vor Ort immer brandaktuell informiert!

Schauen Sie gerne bei uns vorbei.

*Wir beraten Sie umfangreich und kompetent!*

OS1 21648

**STENTEN**

**Resthof mit Stallungen und Koppeln,**  
189,3 m<sup>2</sup> Wohnfläche, 7 Zimmer, 37.519 m<sup>2</sup> Grundstück,  
Einbauküche, Duschbad/WC, Kellerabteil, Baujahr 1923,  
Öl, (B) 269,1 kWh, H

Für den Käufer provisionsfrei!

€ 319.000,-<sup>1)</sup>**DOPPELHAUSHÄLFTE**

OS1 21508

**ASCHEBERG**

**Moderner DHH-Neubau mit individuellem  
Gestaltungsspielraum,** 114 m<sup>2</sup> Wohnfläche, 4 Zimmer,  
723 m<sup>2</sup> Grundstück, Gäste-WC, Vollbad, Dachboden,  
Garten, Carport, Bj. 2022, Wärmepumpe, (B) 10 kWh, A+

Für den Käufer provisionsfrei!

€ 399.000,-<sup>1)</sup>**EIGENTUMSWOHNUMG**

OS1 20339

**KIEL - HASSEE**

**Vermietete 2-Zi.-ETW im EG,** 38,3 m<sup>2</sup> Wohnfläche,  
EBK, vermietet seit 01.11.2017, € 360,- Kaltmiete zzgl.  
€ 74,- Heizkostenvorauszahlung und € 84,- Betriebs-  
kostenvorauszahlung, Bj. 1950, Gas, (V) 225,2 kWh, G

Für den Käufer provisionsfrei!

€ 99.000,-<sup>1)</sup>**EIGENTUMSWOHNUMG**

OS1 20336

**KIEL - HASSEE**

**2-Zimmer-Eigentumswohnung im Dachgeschoss,**  
53,1 m<sup>2</sup> Wohnfläche, Küche, Duschbad/WC,  
Baujahr 1950, Gas, (V) 225,2 kWh, G

Für den Käufer provisionsfrei!

€ 119.000,-<sup>1)</sup>

OS1 21691

**FELDE**

**EFH mit 2 Wohneinheiten und großem Grundstück,**  
ca. 150 m<sup>2</sup> Wohnfl., 6 Zimmer, 2.493 m<sup>2</sup> Grundstück,  
Keller, Kamin, Stallgebäude, Carport, Baujahr 1908,  
Gas, (B) 351,6 kWh, H

Für den Käufer provisionsfrei!

€ 450.000,-<sup>1)</sup>**EIGENTUMSWOHNUMG**

OS1 21783

**KIEL - HOLTENAU**

**Freierdende 2-Zimmer-ETW mit Panoramablick  
auf den Nord-Ostsee-Kanal,** ca. 61,91 m<sup>2</sup> Wohnfl.,  
2 Zimmer, DG, EBK, 3. OG ohne Fahrstuhl, Wannenbad,  
Laminatböden, Baujahr 1898, Gas, (V) 99,4 kWh, C

Für den Käufer provisionsfrei!

€ 199.000,-<sup>1)</sup>